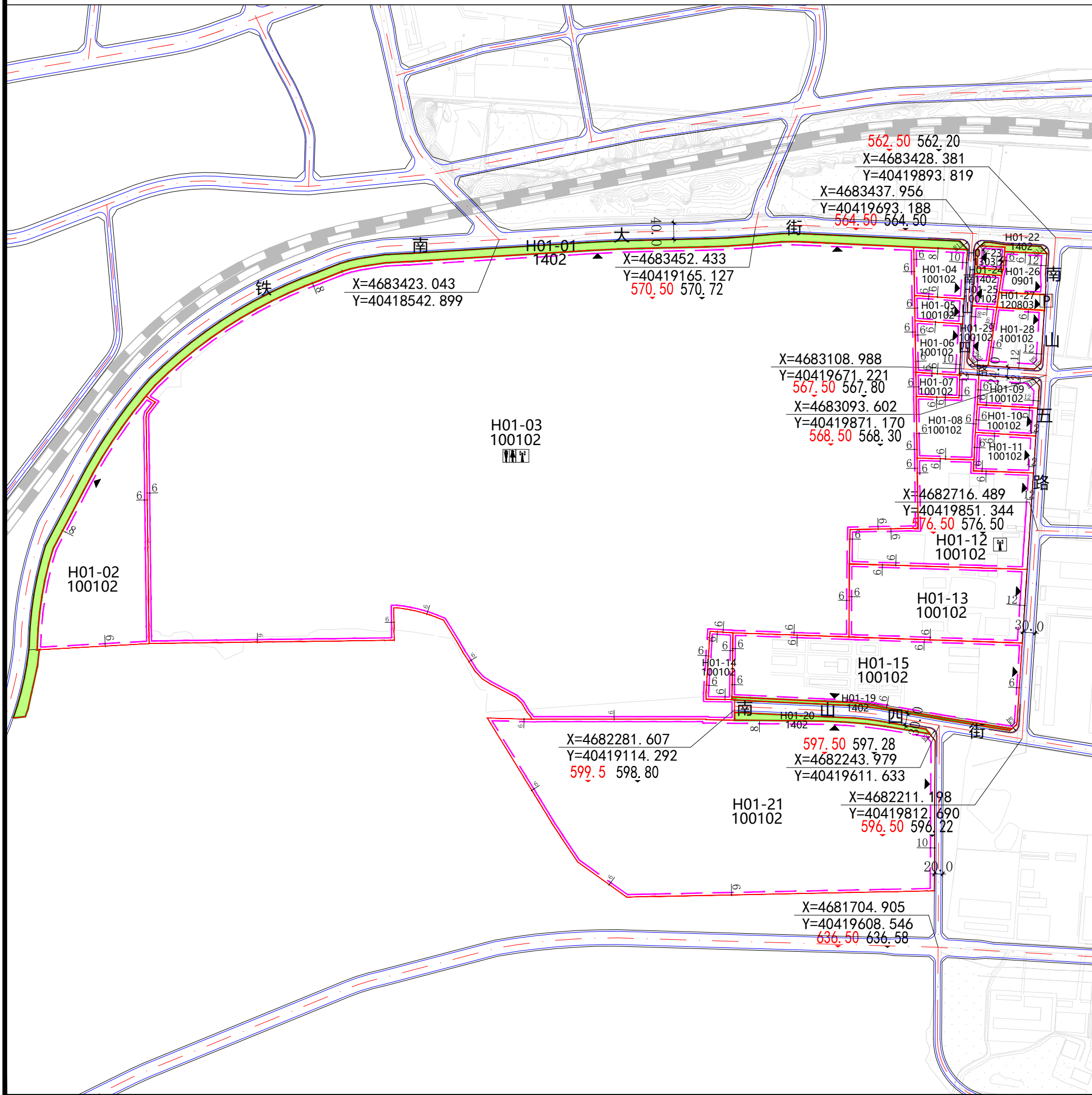


内蒙古赤峰高新技术产业开发区红山产业园控制性详细规划

CONTROLLING DETAILED PLANNING OF HONGSHAN INDUSTRIAL PARK IN CHIFENG HIGH-TECH INDUSTRIAL DEVELOPMENT ZONE, INNER MONGOLIA



图则比例 1:10000

风玫瑰

比例尺

地块编号 H01-01—H01-15
H01-19—H01-29

位置示意图

地块指标控制一览表

地块编号	用地代码	用地名称	地块面积(公顷)	容积率	建筑密度(%)	建筑限高(米)	绿地率(%)	停车位	配套设施	备注
H01-01	1402	防护绿地	6.00	—	—	—	—	—	—	—
H01-02	100102	二类工业用地	10.77	≥0.6	≥40	≤40	≤20	0.2个/100㎡ 建筑面积	—	现状
H01-03	100102	二类工业用地	173.07	≥0.6	≥40	≤40	≤20	0.2个/100㎡ 建筑面积	公共厕所、通信基站	现状
H01-04	100102	二类工业用地	1.49	≥0.6	≥40	≤40	≤20	0.2个/100㎡ 建筑面积	—	现状
H01-05	100102	二类工业用地	0.73	≥0.6	≥40	≤40	≤20	0.2个/100㎡ 建筑面积	—	现状
H01-06	100102	二类工业用地	1.38	≥0.6	≥40	≤40	≤20	0.2个/100㎡ 建筑面积	—	现状
H01-07	100102	二类工业用地	0.60	≥0.6	≥40	≤40	≤20	0.2个/100㎡ 建筑面积	—	现状
H01-08	100102	二类工业用地	2.41	≥0.6	≥40	≤40	≤20	0.2个/100㎡ 建筑面积	—	现状
H01-09	100102	二类工业用地	1.03	≥0.6	≥40	≤40	≤20	0.2个/100㎡ 建筑面积	—	现状
H01-10	100102	二类工业用地	1.00	≥0.6	≥40	≤40	≤20	0.2个/100㎡ 建筑面积	—	现状
H01-11	100102	二类工业用地	1.34	≥0.6	≥40	≤40	≤20	0.2个/100㎡ 建筑面积	—	现状
H01-12	100102	二类工业用地	8.24	≥0.6	≥40	≤40	≤20	0.2个/100㎡ 建筑面积	通信基站	现状
H01-13	100102	二类工业用地	7.60	≥0.6	≥40	≤40	≤20	0.2个/100㎡ 建筑面积	—	现状
H01-14	100102	二类工业用地	0.98	≥0.6	≥40	≤40	≤20	0.2个/100㎡ 建筑面积	—	—
H01-15	100102	二类工业用地	12.07	≥0.6	≥40	≤40	≤20	0.2个/100㎡ 建筑面积	—	—
H01-19	1402	防护绿地	0.41	—	—	—	—	—	—	—
H01-20	1402	防护绿地	0.59	—	—	—	—	—	—	—
H01-21	100102	二类工业用地	39.64	≥1.0	≥40	≤40	≤20	0.2个/100㎡ 建筑面积	—	—
H01-22	1402	防护绿地	0.20	—	—	—	—	—	—	—
H01-23	1303	供电用地	0.35	—	—	—	—	0.2个/100㎡ 建筑面积	66KV变电站	现状
H01-24	1402	防护绿地	0.12	—	—	—	—	—	—	—
H01-25	100102	二类工业用地	0.49	≥0.6	≥40	≤40	≤20	0.2个/100㎡ 建筑面积	—	现状
H01-26	0901	商业用地	1.06	≥1.8	≤40	≤36	≤10	1.0个/100㎡ 建筑面积	—	—
H01-27	120803	社会停车场用地	0.43	≤2.0	≤60	—	—	—	社会停车场	—
H01-28	100102	二类工业用地	1.77	≥0.6	≥40	≤40	≤20	0.2个/100㎡ 建筑面积	—	—
H01-29	100102	二类工业用地	0.76	≥0.6	≥40	≤40	≤20	0.2个/100㎡ 建筑面积	—	现状

- 强制性控制要求
1. 本规划地块性质代码采用《国土空间调查、规划、用途管制用地用海分类指南》。
 2. 道路交叉口路缘石半径的切点向主干路延伸80米，向次干路延伸50米，向支路延伸30米范围内为禁止机动车开口路段；但交通、市政、消防等公共设施用地经相关部门批准可允许其开口。
 3. 66kV高压走廊控制宽度15-25m，220kV高压走廊控制宽度30-40m，500kV高压走廊控制宽度60-75m。
 4. 沿铁南大街南侧控制20m绿化带，沿南山四街北侧控制5-7m绿化带，沿南山四街南侧控制10-18m绿化带。
 5. H01-27地块社会停车场用地应配建充电基础设施，具备充电条件的停车位数量占停车位总数的15%以上。
 6. 工业用地指标需根据具体项目类型，按自然资源部发布的《工业项目建设用地控制指标》(2023年)相关规定执行。如因特殊工艺要求，需要突破该建设指标，需专题论证。
 7. 本图则采用的坐标系为国家大地2000坐标系。

- 指导性控制要求
1. 工业建筑以现代风格为主，色彩素雅，局部采用地域元素，增强可识别性。
 2. 建筑环境设计应和建筑群的建筑形式与风格相协调，并按环境性质和尺度进行不同方式的布置。绿地、广场、广告设置、夜间照明、小品应体现区域标示性。
 3. 对同一土地出让合同、同一项目的多地块之间的计容建筑量的平衡和道路、公共绿地、广场、社会停车场范围线型的优化调整，可在规划用地和建筑管理规划许可阶段合并审批。

图例

	N01-01 地块编号		地块界线		绿地
	100101 用地代码		建筑退线		水域
	控制点坐标		禁止开口路段		公共厕所
	R300 道路转弯半径		蓝线		通信基站
	32.0 宽度标注		绿化控制线		变电站
	534.46 现状标高		市政设施保护线		社会停车场
	537.50 规划标高		高压走廊		
	城市道路		地块出入口		

委托单位 内蒙古赤峰高新技术产业开发区管理委员会红山产业园管理办公室

编制单位 启迪设计集团股份有限公司