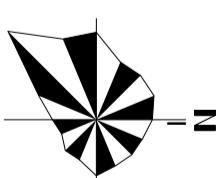


四川中画建筑设计有限公司

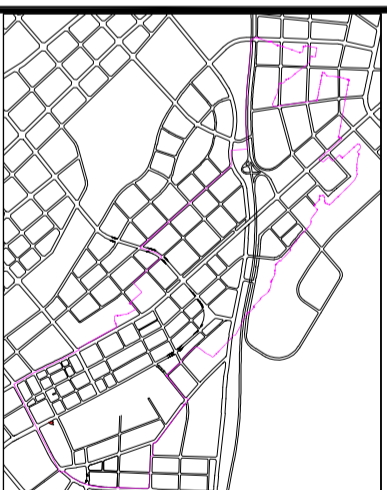
Zhonghua Engineering Design Co., Ltd

工程设计证书编号: 川自资规划乙字225101134

电话: 13308012999



地块位置示意



比例尺

1:1000

图例:

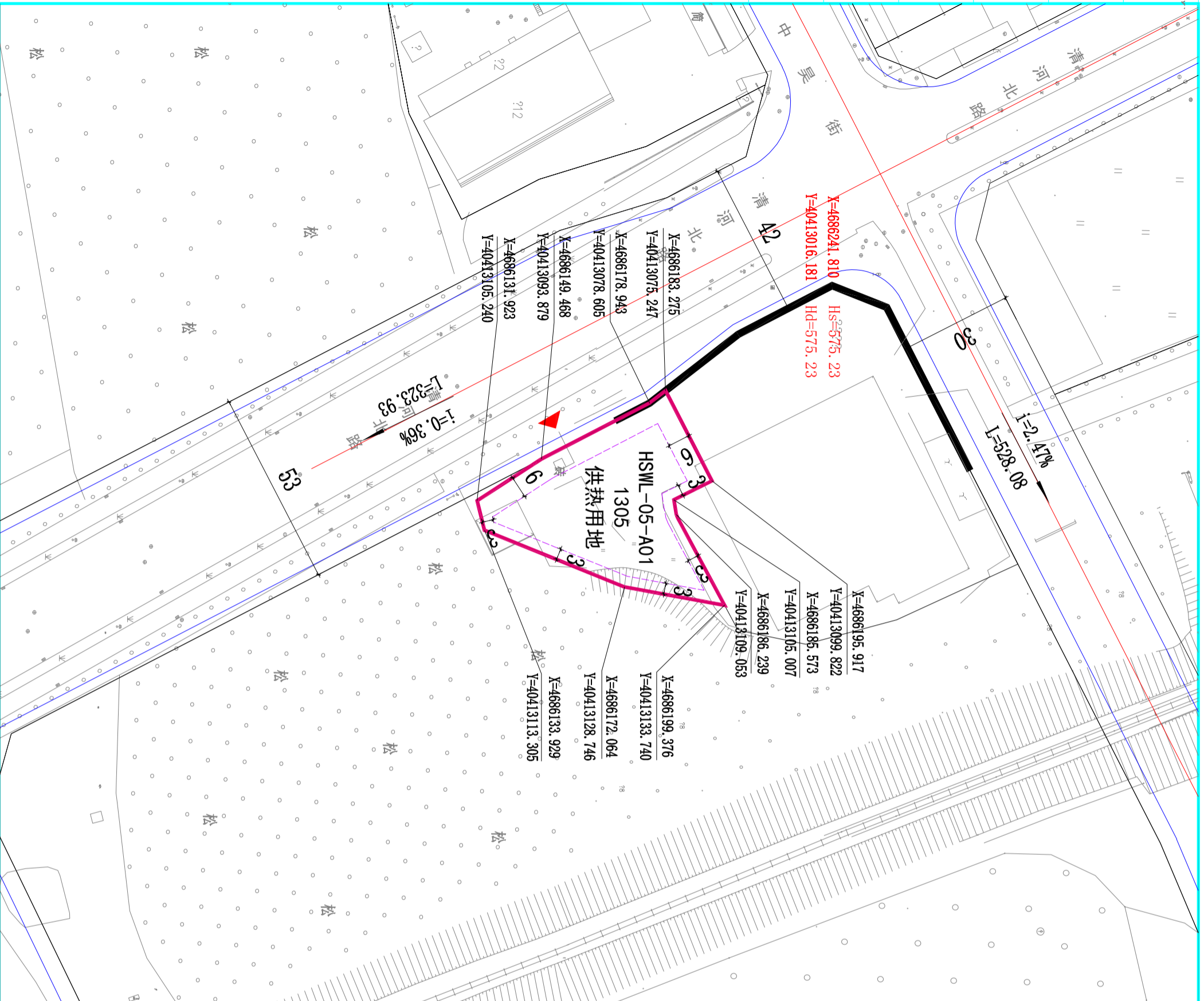
- 地块边界
- 地块编号
- 控制点坐标
- 道路控制点坐标
- 建筑后退线
- 建筑后退线
- 机动车禁止开口线
- 地形
- 建设机动车出入口
- 绿线控制范围
- 蓝线控制范围
- 黄线控制范围
- 紫线控制范围

地块指标控制表:

地块编号	用地性质 质代码	用地性质 供用地	地块面积 (m ²)	容积率 (≤)	建筑密度 (≤%)	建筑限高 (≤m)	绿地率 (≥%)	配建停车位
HSWL-05-A01	1305	供用地	2082	1.0	35	15	25	0.5车位/100m ² 建筑面积

备注:

- 地块现状用途与规划用途不一致的, 在符合规划、卫生、交通等规定前提下, 原则上可继续维持其原有使用功能, 但若涉及地块整体重建时, 必须按本规划用途及相关控制指标执行。
- 已批项目, 建设后道路退让距离已批项目自行、新建、改建项目, 建设后道路退让距离按本规划用途及相关控制指标执行。
- 本项目涉及的其他管理要求, 应符合国家、省、市相关法律法规、法规及技术规范要求, 由规划行政主管部门审批确定并执行。
- 本图坐标系为大地2000坐标系, 高程为1985高程, 尺寸以米为单位。



建设单位:
赤峰桥北富龙热力有限责任公司

工程名称:
内蒙古赤峰南商贸物流园区
红山物流园HSWL-05-A011305地块

子项名称:

设计号: GH-NMC-202404008

图名: 规划图则

姓名	职务	签字
总工程师	黄任均	黄任均
设计负责人	陈立	陈立
审定	唐玉红	唐玉红
专业负责人	杨应伟	杨应伟
校对	陈立	陈立
设计	张守伟	张守伟

日期: 2024-03

比例: 1:1000

版本号: 第一版

说明:

- 本图版数为本设计院独有, 任何人士如未获允许不得翻印任何部分。
- 所有尺寸均以标注为准, 图上自行量取无效。
- 本图需加盖本设计院工程设计师专用章及注册章方有效。
- 本套图纸需经国家有关部门批准方可施工。